

**Stavebník:** Nemocnice Milosrdných bratří  
Polní 3  
639 00 Brno

**Datum:** Září 2025

**Zakázka č.:** A2507

**Stupeň:** Jednostupňová dokumentace

**Akce:**  
„Nemocnice Milosrdných bratří Brno – rekonstrukce  
pokojů 2.NP“

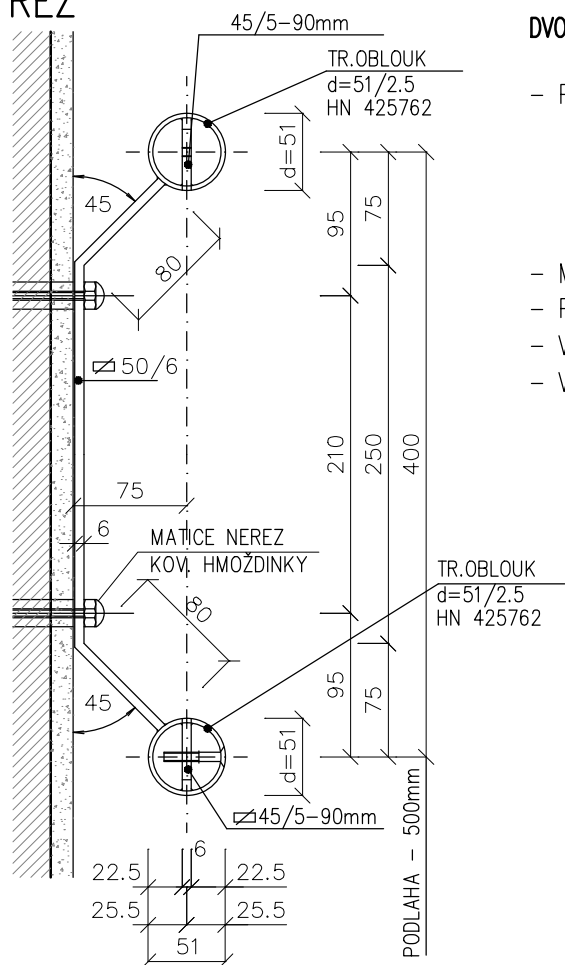
## D.1.1.3.03 Výpis zámečnických výrobků

## VÝPIS ZÁMEČNICKÝCH VÝROBKŮ

STUPEŇ:  
ZAK.ČÍSLO:JP  
A2507

STR.Č.: 1 / 4

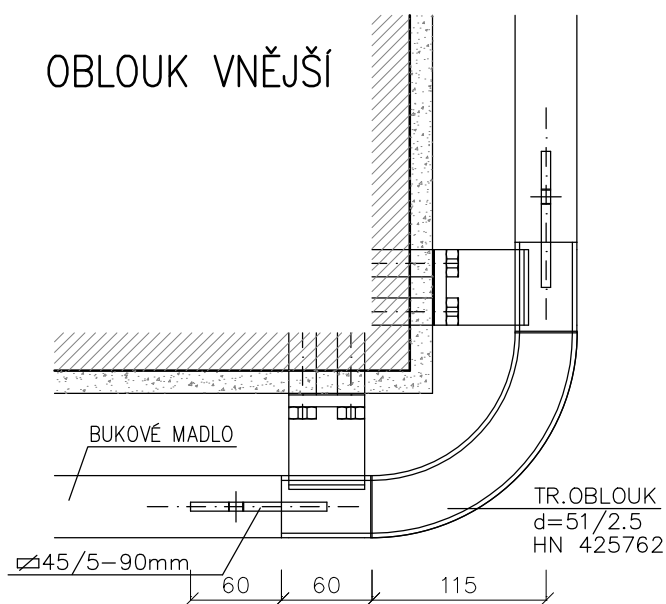
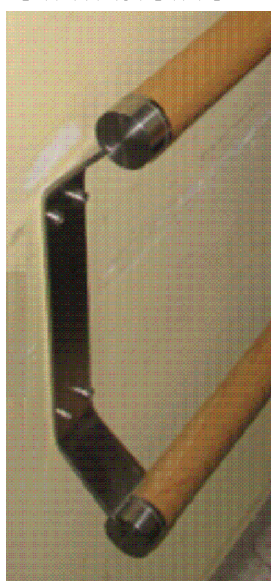
## ŘEZ



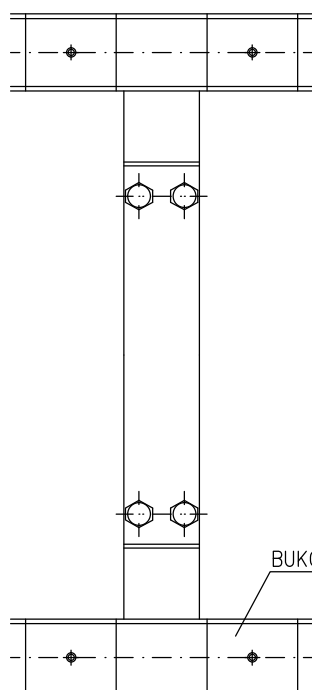
## DVOUÚROVŇOVÉ CHODBOVÉ MADLO NA STĚNÁCH

- PROVEDENÍ DLE STÁVAJÍCÍCH:  
2 DŘEVĚNÁ, LEPENÁ MADLA Ø50 mm VE DVOU VÝŠKOVÝCH ÚROVNÍCH  
ODSAZENÁ OSOVĚ 75 mm OD STĚNY, KOTVENÁ POMOCÍ NEREZOVÝCH  
KONZOLEK Z HLAZENKY KE STĚNĚ
- MAXIMÁLNÍ VZDÁLENOST KOTEVNÍCH BODŮ 1500 mm
- POVRCHOVÁ ÚPRAVA: MADLA JASAN – PU LAK POLOMAT
- VČETNĚ SYSTÉM. ŘEŠENÍ VNĚJŠÍCH A VNITŘNÍCH OBLOUKŮ
- VČETNĚ NAPOJOVACÍCH A KOTVÍCÍCH PRVKŮ

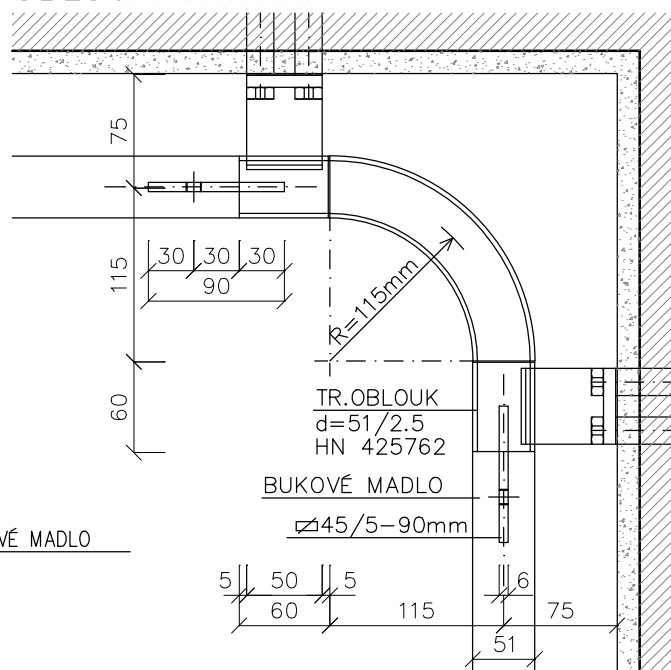
## OBLOUK VNĚJŠÍ

FOTO  
STÁVAJÍCÍHO

## POHLED

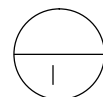


## OBLOUK VNITŘNÍ



			2NP		CELKEM
	1/2	bm	0,40+1,40+2,15+1,40+2,25+1,50+2,30+1,2		12,6 bm
VÝROBNÍ DOKUMENTACI NUTNO PŘEDLOŽIT GP K ODSOUHLASENÍ					

- VEŠKERÉ ROZMĚRY JE NUTNO PŘEMĚŘIT NA STAVBĚ
- VEŠKERÉ NEJASNOSTI KONZULTUJTE S PROJEKTANTEM



OZN.	SCHEMA									
<div>1.2 I</div>	<div><div><p>PŮDORYS 1:25</p><p>600</p><p>400 400</p><p>800</p></div><div><p>POHLED ČELNÍ 1:25</p><p>850</p><p>3000</p><p>2150</p><p>100</p><p>PEVNÝ DÍL</p></div><div><p>DETAIL SOKLU 1:5</p><p>DVÍŘKA-DTDL, TL.=18mm</p><p>DTDL, TL.=18mm</p><p>AL PROFIL – LEM</p><p>DTD TL.=18mm</p><p>SOKL V=100MM, FABION TVOŘEN PODLAHOVINOU</p><p>100</p><p>PEVNÝ SOKL POD SKŘÍŇÍ BUDE OBLEPEN FABIONEM PODLAHOVINY, SOKL JE DODÁVKOU ZABUDOVANÉHO INTERIÉRU, MONTÁŽ JE TŘEBA ZKOORDINOVAT S POKLÁDKOU PODLAHOVINY !!</p><p>ÚCHYTKY:</p></div></div>									
<p>UZAMYKATELNÁ SKŘÍŇ V NICE ROZMĚRY: š. 800 mm/v. 3000 mm/hl. 600 mm</p> <ul style="list-style-type: none"><li>– DVÍŘKA: NALOŽENÁ, OTVÍRAVÁ, LAMINOVANÁ DŘEVOTŘÍSKA TL. 18 mm, LAMINO 0085 BÍLÁ, HRANA ABS TL. 1 mm.</li><li>– KOVÁNÍ DVÍŘEK: ÚCHYTKA, MATNĚ BROUŠENÁ NEREZ JAKOST 1,4305, UZAMYKATELNÉ, ZÁMEK OPATŘENÝ ŠTÍTKEM Z NEREZ OCELI S GRAVÍROVANÝM OZNAČENÍM SKŘÍŇĚ</li><li>– KORPUS S PEVNÝMI ZÁDY: LAMINOVANÁ DŘEVOTŘÍSKA TL. 18 mm, LAMINO 0085 BÍLÁ, HRANA ABS TL. 0,5 mm.</li><li>– POLICE: STAVITELNÉ, LAMINOVANÁ DŘEVOTŘÍSKA TL. 25 mm, LAMINO 0085 BÍLÁ, HRANA ABS TL. 0,5 mm.</li><li>– ZÁVĚSY OPATŘENY SYSTÉMEM TLUMENÉHO DOVÍRÁNÍ (PRO VEŘ. BUDOVY S VYSOKÝM PROVOZ. ZATÍŽ.)</li></ul> <p>BAREVNOST DLE VZORNÍKU FUNDERMAX</p> <ul style="list-style-type: none"><li>– PŘEDLOŽIT VÝROBNÍ DOKUMENTACI, K ODSOUHLASENÍ GP</li><li>– ODSOUHLASIT BAREVNÉ A MATERIÁLOVÉ ŘEŠENÍ</li></ul>										
	<table><tr><td></td><td>2.NP</td><td>CELKEM</td></tr><tr><td>1.2/I</td><td>ks</td><td>1</td></tr><tr><td></td><td></td><td>1 ks</td></tr></table>		2.NP	CELKEM	1.2/I	ks	1			1 ks
	2.NP	CELKEM								
1.2/I	ks	1								
		1 ks								



NOSNÝ OCELOVÝ RÁM PRO VENKOVNÍ KONDENZÁTORY CHLAZENÍ

ROZMĚRY: 1860x765x800 mm

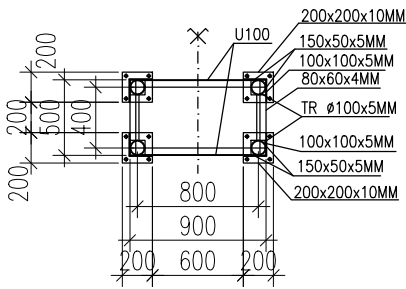
(ROZMĚRY OCEL. RÁMU NUTNO OVĚŘIT DLE SKUTEČNĚ DODANÉHO KONDENZÁTORU!)

- NOSNÝ OCELOVÝ RÁM PRO VZT JEDNOTKU Z OCELOVÝCH PROFILŮ U100 mm A JÄCKLU 80x60x4 mm
- PODEPŘENÝ PŘIVAŘENOU OCEL. TRUBKOU Ø100x5 mm UKONČENOU NA HORNÍM KONCI NAVAŘENÝM PLECHEM 100x100x5 mm A DOLE PATEČNÍM PLECHEM 200x200x10 mm
- KOTVENO PŘES PRUŽNOU ANTIVIBRAČNÍ PODLOŽKU 200x200x20 mm DO NOSNÉ STROPNÍ K-CE
- V MÍSTECH ULOŽENÍ RÁMU VZT JEDNOTKY NA NOSNÝ RÁM JE PŘIVAŘENA ZARÁŽKA – OCEL. PÁSOVINA 200x50x5 mm ZABRAŇUJÍCÍ POSUVU VZT JEDNOTKY
- RÁM VZT JEDNOTKY MUSÍ BÝT SYSTÉMOVĚ ULOŽEN NA NOSNÝ RÁM PŘES PRUŽNOU PODLOŽKU ABY NEDOCHÁZELO K PŘENÁŠENÍ VIBRACÍ DO STAVEBNÍ K-CE
- OCEL. K-CE VČETNĚ KOTVÍČÍHO MATERIÁLU

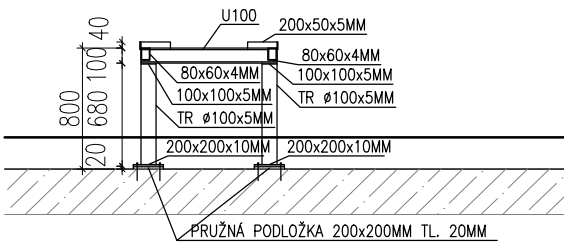
POVRCHOVÁ ÚPRAVA: ŽÁROVĚ ZINKOVÁNO

PROFIL	DÉLKA 1ks [m]	KUSŮ [ks]	CELK.DÉLKA [m]	HMOTNOST 1m [kg]	CELK.HMOTNOST [kg]
1 U100	0,90	2	1,80	10,60	19,08
2 JÄCKL 80/60/4	0,50	2	1,00	8,128	8,13
3 TR.Ø100/5mm	0,68	4	2,72	14,4	39,17
4 200/200/10	0,04 m <sup>2</sup>	4	0,16 m <sup>2</sup>	78 kg/m <sup>2</sup>	12,48
5 100/100/5	0,01 m <sup>2</sup>	4	0,04 m <sup>2</sup>	39 kg/m <sup>2</sup>	1,56
6 150/50/5	0,0075 m <sup>2</sup>	8	0,06 m <sup>2</sup>	39 kg/m <sup>2</sup>	2,34
CELKEM				82,76 kg	
+ 10% =					91,04 kg

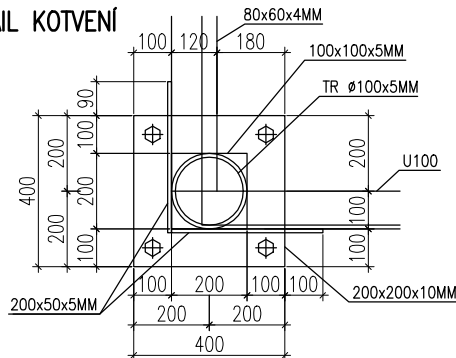
PŮDORYS



POHLED BOČNÍ

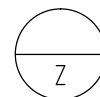


DETAIL KOTVENÍ



			2NP		CELKEM
	4/Z	kg	91,04		91,04 kg
VÝROBNÍ DOKUMENTACI NUTNO PŘEDLOŽIT GP K ODSOUHLASENÍ					

- VEŠKERÉ ROZMĚRY JE NUTNO PŘEMĚŘIT NA STAVBĚ  
- VEŠKERÉ NEJASNOSTI KONZULTUJTE S PROJEKTANTEM



STUPEŇ:  
ZAK.ČÍSLO:

## VÝPIS ZÁMEČNICKÝCH VÝROBKŮ

JP  
A2507

STR.Č.: 4 /4

<div>5</div> <div>Z</div>	<b>VĚTRACÍ MŘÍŽKA DO PODHLEDU</b> <b>ROZMĚR: 200/100 mm</b>	<ul style="list-style-type: none"> <li>– VĚTRACÍ MŘÍŽKA DO SDK PODHLEDU</li> <li>– POVRCHOVÁ ÚPRAVA: ELOXOVANÝ HLINÍK</li> </ul>	2NP	CELKEM
	5/Z	ks	12	12 ks
<div>6</div> <div>Z</div>	<b>REPASE STÁVAJÍCÍCH ZÁRUBNÍ DVEŘÍ A NADSVĚTLÍKU</b> <b>ROZMĚR DVEŘÍ: 1750/1970 mm</b> <b>ROZMĚR NADSVĚTLÍKU: 1750/500 mm</b>	<ul style="list-style-type: none"> <li>– ZBROUŠENÍ STÁVAJÍCÍHO NÁTĚRU STÁVAJÍCÍCH ZÁRUBNÍ A RÁMU NADSVĚTLÍKU</li> <li>– OPATŘENÍ 2–VRSTVÝM NÁTĚREM</li> <li>– BAREVNOST SHODNÁ SE STÁVAJÍCÍ</li> </ul>	2NP	CELKEM
	6/Z	ks	1	1 ks
<div>98</div> <div>Z</div>	<b>KONSTRUKČNÍ OCEL, POMOCNÉ OCELOVÉ KONSTRUKCE,...</b>		2NP	CELKEM
	98/Z	kg	500	500 kg
<div>99</div> <div>Z</div>	<b>SYSTÉM GENERÁLNÍHO KLÍČE</b>		2NP	CELKEM
	99/Z	kpl	1	1 kpl
VÝROBNÍ DOKUMENTACI NUTNO PŘEDLOŽIT GP K ODSOUHLASENÍ				

– VEŠKERÉ ROZMĚRY JE NUTNO PŘEMĚŘIT NA STAVBĚ  
 – VEŠKERÉ NEJASNOSTI KONZULTUJTE S PROJEKTANTEM